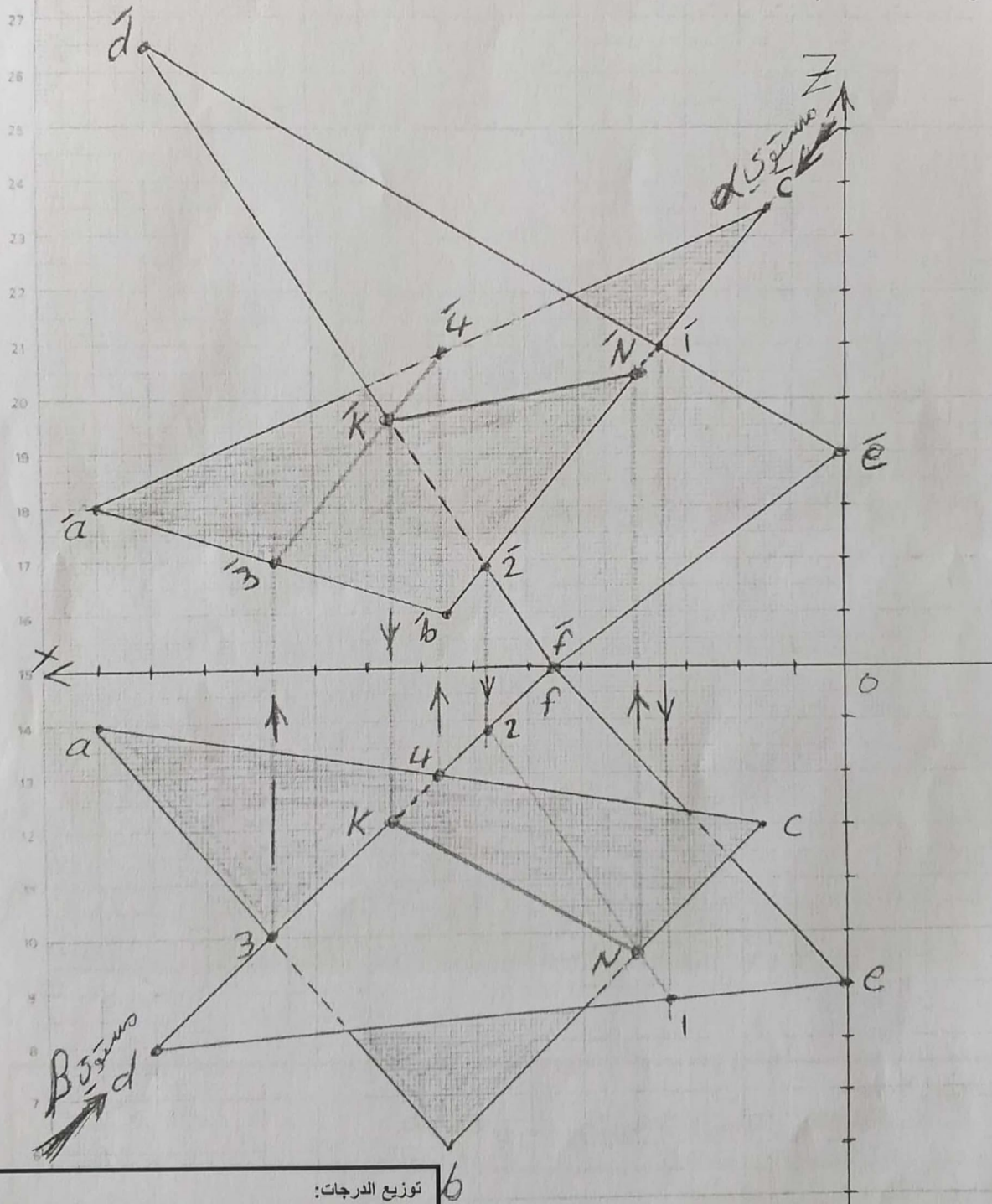


السؤال الاول: (30 درجة)

أوجد خط تقاطع المستوي ABC مع المستوي DEF مع تنقيط الخطوط غير المرئية، وتهشير ما يظهر من المستوي ABC؟ وتحديد المستويات المساعدة، ورسم جميع الخطوط المساعدة. (الواحدة بالـ mm).

	X	Y	Z
D	130	70	115
E	0	60	40
F	55	0	0

	X	Y	Z
A	140	10	30
B	75	90	10
C	15	30	85



توزيع الدرجات:
رسم المستويات 10 درجات
رسم الخط الفاصل 10 درجات (لكل نقطة 5 درجات)
تنقيط الخطوط غير المرئية والتهشير 5 درجات
رسم الخطوط المساعدة والمستويات المساعدة 5 درجات

[Handwritten signature]

47

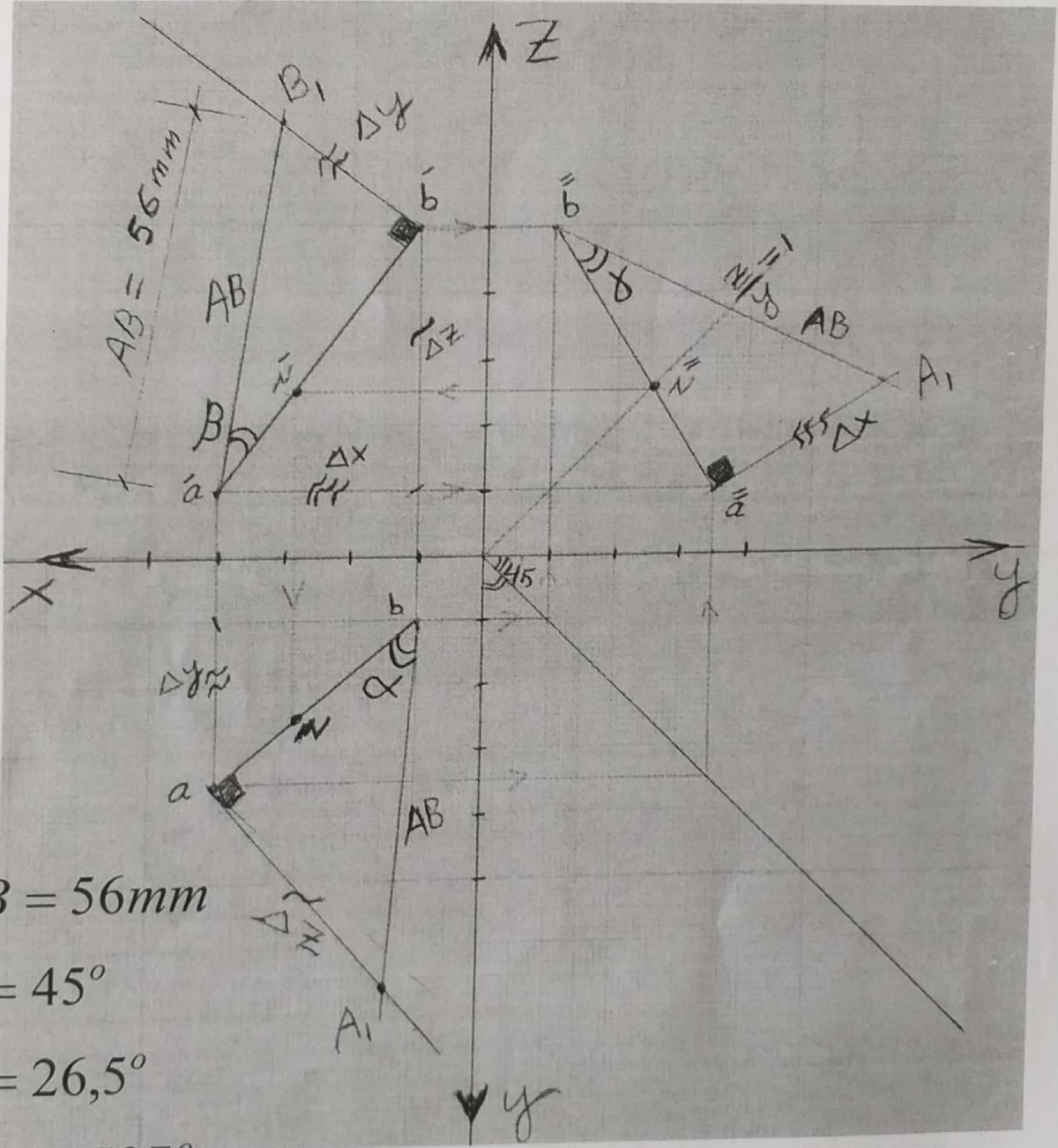
(15 درجة)

المطلوب : حيث $A(40,35,10)$ و $B(10,10,50)$

رسم مساقطه على مستويات الاسقاط الثلاثة H, V, W

2- تعيين طوله الحقيقي وزوايا ميله على مستويات الاسقاط (الطول بال mm والزوايا بالدرجات).

3- تعيين نقطة (N) على مساقطه تحقق العلاقة التالية : $\frac{z}{y} = 1$ (الواحدة بال mm)



$$AB = 56mm$$

$$\alpha = 45^\circ$$

$$\beta = 26,5^\circ$$

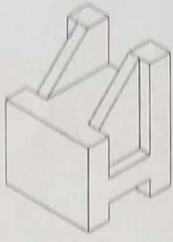
$$\gamma = 32,537^\circ$$

توزيع الدرجات:

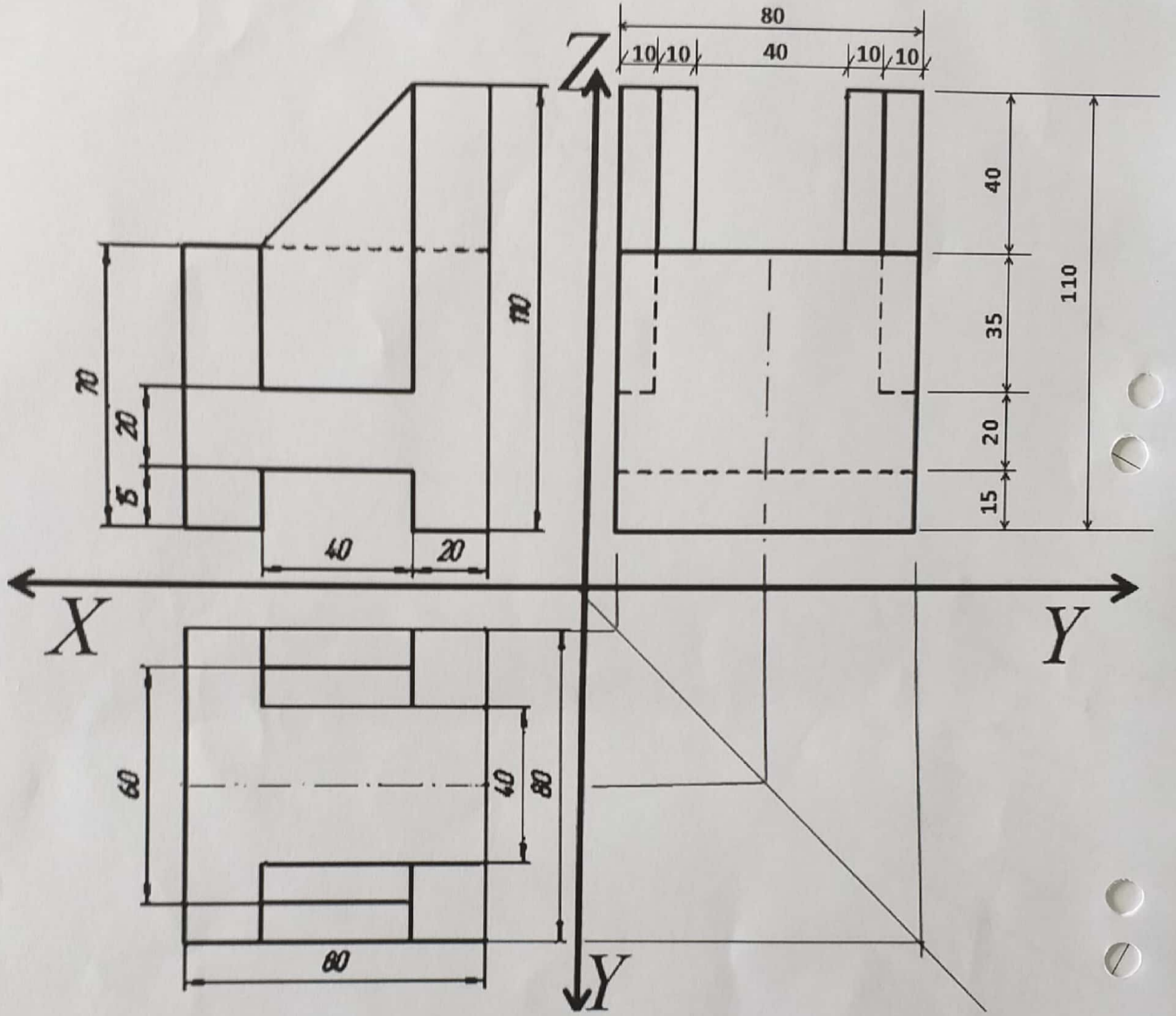
رسم المساقط الافقي والجبهي و الجنبى 9 درجات

تعيين الطول الحقيقي وزوايا الميل 4 درجات

تعيين النقطة N 2 درجة



ت: (15 درجة)
مسقط الافقي والجبهى للجسم الفراغي المبين ادناه،
طلوب رسم هذه المساقط واستنتاج المسقط الجنبى ؟
مع وضع الابعاد الهندسية على جميع المساقط ، وتنقيط
الخطوط غير المرئية؟ (الواحدة بال mm) .



توزيع الدرجات:

رسم المسقط الافقي والجبهى..... 5 درجات

رسم المسقط الجنبى مع وضع الابعاد عليه..... 5 درجات

تنقيط الخطوط غير المرئية في المسقط الجنبى..... 5 درجات

مدرس المقرر
د.م. أحمد ميهوب